

## 2.7. HM-302; HM-303

Dane techniczno-eksploatacyjne

HM-302			reduktor		motoreduktor		
n <sub>1</sub> [1/min]	n <sub>2</sub> [1/min]	i	P <sub>1</sub> [kW]	M <sub>N</sub> [Nm]	P <sub>S</sub> [kW]	M <sub>2</sub> [Nm]	f
<b>2800</b>	<b>775,6</b>	3,61	9,52	115	<b>7,5</b>	<b>90</b>	1,27
	<b>661,9</b>	4,23	9,21	130	<b>7,5</b>	<b>105</b>	1,23
	<b>558,9</b>	5,01	9,14	150	<b>7,5</b>	<b>125</b>	1,22
	<b>461,3</b>	6,07	9,43	185	<b>7,5</b>	<b>150</b>	1,26
	<b>411,2</b>	6,81	10,09	225	<b>7,5</b>	<b>165</b>	1,35
	<b>351,8</b>	7,96	9,50	250	<b>7,5</b>	<b>195</b>	1,27
	<b>296,3</b>	9,45	8,60	265	<b>7,5</b>	<b>230</b>	1,15
	<b>245,0</b>	11,43	6,51	245	<b>5,5</b>	<b>205</b>	1,18
	<b>197,0</b>	14,21	4,03	190	<b>4</b>	<b>185</b>	1,01
	<b>168,5</b>	16,62	4,89	265	<b>4</b>	<b>220</b>	1,22
	<b>139,3</b>	20,1	3,71	245	<b>3</b>	<b>195</b>	1,24
	<b>113,8</b>	24,61	3,03	245	<b>3</b>	<b>240</b>	1,01
	<b>112,1</b>	24,98	2,29	185	<b>2,2</b>	<b>180</b>	1,04
	<b>95,2</b>	29,41	2,76	265	<b>2,2</b>	<b>210</b>	1,26
	<b>78,7</b>	35,58	2,09	245	<b>1,5</b>	<b>175</b>	1,39
	<b>69,1</b>	40,5	1,67	220	<b>1,5</b>	<b>200</b>	1,11
<b>63,3</b>	44,23	1,30	190	<b>1,1</b>	<b>160</b>	1,18	
<b>57,1</b>	49	1,52	245	<b>1,5</b>	<b>240</b>	1,01	
<b>46,0</b>	60,9	0,94	190	<b>0,75</b>	<b>150</b>	1,25	
<b>1400</b>	<b>387,8</b>	3,61	6,34	150	<b>5,5</b>	<b>130</b>	1,15
	<b>331,0</b>	4,23	6,14	170	<b>5,5</b>	<b>150</b>	1,12
	<b>279,4</b>	5,01	6,10	200	<b>5,5</b>	<b>180</b>	1,11
	<b>230,6</b>	6,07	6,29	250	<b>5,5</b>	<b>220</b>	1,14
	<b>205,6</b>	6,81	6,73	300	<b>5,5</b>	<b>245</b>	1,22
	<b>175,9</b>	7,96	6,33	330	<b>5,5</b>	<b>285</b>	1,15
	<b>148,1</b>	9,45	5,73	355	<b>5,5</b>	<b>340</b>	1,04
	<b>122,5</b>	11,43	4,34	325	<b>4</b>	<b>300</b>	1,09
	<b>98,5</b>	14,21	2,69	250	<b>2,2</b>	<b>205</b>	1,22
	<b>84,2</b>	16,62	3,26	355	<b>3</b>	<b>325</b>	1,09
	<b>69,7</b>	20,1	2,47	325	<b>2,2</b>	<b>290</b>	1,12
	<b>56,9</b>	24,61	2,02	325	<b>1,5</b>	<b>240</b>	1,34
	<b>56,0</b>	24,98	1,53	250	<b>1,5</b>	<b>245</b>	1,02
	<b>47,6</b>	29,41	1,84	355	<b>1,5</b>	<b>290</b>	1,23
	<b>39,3</b>	35,58	1,39	325	<b>1,1</b>	<b>255</b>	1,27
	<b>34,6</b>	40,5	1,11	295	<b>1,1</b>	<b>290</b>	1,01
<b>31,7</b>	44,23	0,86	250	<b>0,75</b>	<b>215</b>	1,15	
<b>28,6</b>	49	1,01	325	<b>0,75</b>	<b>240</b>	1,35	
<b>23,0</b>	60,9	0,63	250	<b>0,55</b>	<b>220</b>	1,14	
<b>900</b>	<b>249,3</b>	3,61	4,23	155	<b>3</b>	<b>110</b>	1,41
	<b>212,8</b>	4,23	4,09	175	<b>3</b>	<b>130</b>	1,36
	<b>179,6</b>	5,01	4,06	205	<b>3</b>	<b>155</b>	1,35
	<b>148,3</b>	6,07	4,19	260	<b>3</b>	<b>185</b>	1,40
	<b>132,2</b>	6,81	4,49	310	<b>3</b>	<b>210</b>	1,50
	<b>113,1</b>	7,96	4,22	340	<b>3</b>	<b>245</b>	1,41
	<b>95,2</b>	9,45	3,82	370	<b>3</b>	<b>290</b>	1,27
	<b>78,7</b>	11,43	2,90	335	<b>3</b>	<b>350</b>	0,97
	<b>63,3</b>	14,21	1,79	260	<b>1,5</b>	<b>215</b>	1,19
	<b>54,2</b>	16,62	2,17	370	<b>2,2</b>	<b>370</b>	0,99
	<b>44,8</b>	20,1	1,65	335	<b>1,5</b>	<b>305</b>	1,10
	<b>36,6</b>	24,61	1,34	335	<b>1,1</b>	<b>275</b>	1,22
	<b>36,0</b>	24,98	1,02	260	<b>0,75</b>	<b>190</b>	1,36
	<b>30,6</b>	29,41	1,23	370	<b>1,1</b>	<b>330</b>	1,12
	<b>25,3</b>	35,58	0,93	335	<b>0,75</b>	<b>270</b>	1,24
	<b>22,2</b>	40,5	0,74	305	<b>0,75</b>	<b>310</b>	0,99
<b>20,3</b>	44,23	0,58	260	<b>0,55</b>	<b>250</b>	1,05	
<b>18,4</b>	49	0,68	335	<b>0,55</b>	<b>275</b>	1,23	
<b>14,8</b>	60,9	0,42	260	<b>0,37</b>	<b>230</b>	1,13	

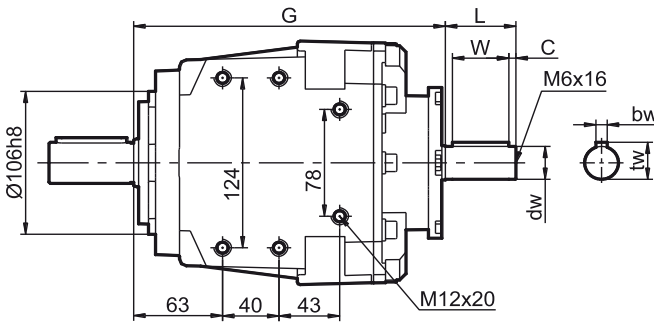
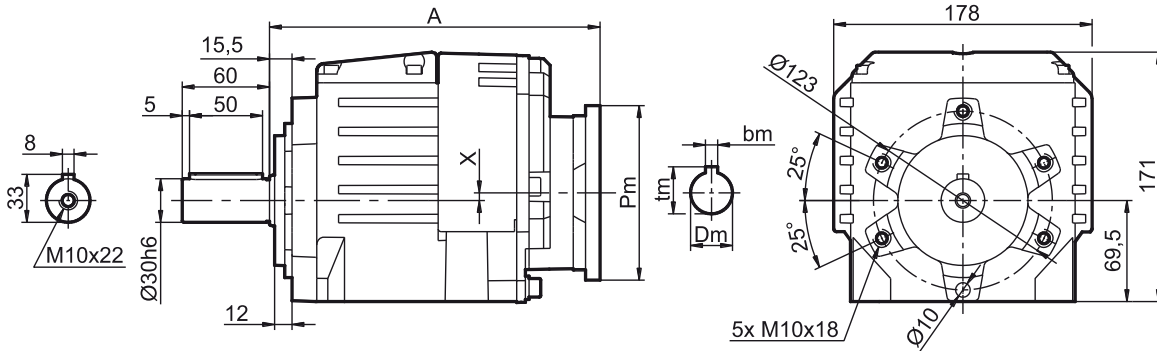
HM-303			reduktor		motoreduktor		
n <sub>1</sub> [1/min]	n <sub>2</sub> [1/min]	i	P <sub>1</sub> [kW]	M <sub>N</sub> [Nm]	P <sub>S</sub> [kW]	M <sub>2</sub> [Nm]	f
<b>2800</b>	<b>70,4</b>	39,79	2,21	280	<b>2,2</b>	<b>280</b>	1,00
	<b>59,3</b>	47,22	1,76	265	<b>1,5</b>	<b>225</b>	1,17
	<b>51,2</b>	54,73	1,52	265	<b>1,5</b>	<b>265</b>	1,01
	<b>42,3</b>	66,22	1,15	245	<b>1,1</b>	<b>235</b>	1,04
	<b>36,5</b>	76,69	1,09	265	<b>1,1</b>	<b>270</b>	0,99
	<b>33,5</b>	83,59	0,99	265	<b>0,75</b>	<b>200</b>	1,32
	<b>30,2</b>	92,78	0,82	245	<b>0,75</b>	<b>225</b>	1,09
	<b>26,8</b>	104,67	0,79	265	<b>0,75</b>	<b>250</b>	1,06
	<b>23,9</b>	117,22	0,65	245	<b>0,55</b>	<b>205</b>	1,17
	<b>22,1</b>	126,65	0,60	245	<b>0,55</b>	<b>225</b>	1,10
	<b>20,5</b>	136,62	0,61	265	<b>0,55</b>	<b>240</b>	1,10
	<b>16,9</b>	165,29	0,46	245	<b>0,37</b>	<b>195</b>	1,25
	<b>15,5</b>	180,4	0,46	270	<b>0,37</b>	<b>215</b>	1,25
	<b>12,8</b>	218,26	0,35	245	<b>0,37</b>	<b>260</b>	0,94
	<b>11,6</b>	241,82	0,34	265	<b>0,25</b>	<b>195</b>	1,38
	<b>9,6</b>	292,57	0,26	245	<b>0,25</b>	<b>235</b>	1,04
<b>8,8</b>	319,32	0,26	265	<b>0,25</b>	<b>255</b>	1,04	
<b>7,2</b>	386,33	0,20	245	<b>0,18</b>	<b>225</b>	1,09	
<b>5,8</b>	480,16	0,12	190	<b>0,18</b>	<b>280</b>	0,67	
<b>1400</b>	<b>35,2</b>	39,79	1,47	375	<b>1,1</b>	<b>280</b>	1,34
	<b>29,6</b>	47,22	1,17	355	<b>1,1</b>	<b>335</b>	1,06
	<b>25,6</b>	54,73	1,01	355	<b>0,75</b>	<b>265</b>	1,35
	<b>21,1</b>	66,22	0,76	325	<b>0,75</b>	<b>320</b>	1,02
	<b>18,3</b>	76,69	0,72	355	<b>0,55</b>	<b>270</b>	1,32
	<b>16,7</b>	83,59	0,66	355	<b>0,55</b>	<b>295</b>	1,20
	<b>15,1</b>	92,78	0,55	325	<b>0,55</b>	<b>325</b>	0,99
	<b>13,4</b>	104,67	0,53	355	<b>0,55</b>	<b>370</b>	0,96
	<b>11,9</b>	117,22	0,43	325	<b>0,37</b>	<b>280</b>	1,16
	<b>11,1</b>	126,65	0,40	325	<b>0,37</b>	<b>300</b>	1,09
	<b>10,2</b>	136,62	0,40	355	<b>0,37</b>	<b>325</b>	1,09
	<b>8,5</b>	165,29	0,31	325	<b>0,25</b>	<b>265</b>	1,23
	<b>7,8</b>	180,4	0,31	355	<b>0,25</b>	<b>290</b>	1,23
	<b>6,4</b>	218,26	0,23	325	<b>0,18</b>	<b>250</b>	1,29
	<b>5,8</b>	241,82	0,23	355	<b>0,18</b>	<b>280</b>	1,27
	<b>4,8</b>	292,57	0,17	325	<b>0,18</b>	<b>335</b>	0,97
<b>4,4</b>	319,32	0,17	355	<b>0,18</b>	<b>365</b>	0,97	
<b>3,6</b>	386,33	0,13	325	<b>0,12</b>	<b>300</b>	1,09	
<b>2,9</b>	480,16	0,08	250	<b>0,12</b>	<b>370</b>	0,67	
<b>900</b>	<b>22,6</b>	39,79	0,98	390	<b>0,75</b>	<b>300</b>	1,31
	<b>19,1</b>	47,22	0,78	365	<b>0,75</b>	<b>355</b>	1,04
	<b>16,4</b>	54,73	0,67	370	<b>0,55</b>	<b>300</b>	1,23
	<b>13,6</b>	66,22	0,51	335	<b>0,37</b>	<b>245</b>	1,38
	<b>11,7</b>	76,69	0,48	370	<b>0,37</b>	<b>285</b>	1,30
	<b>10,8</b>	83,59	0,44	365	<b>0,37</b>	<b>310</b>	1,19
	<b>9,7</b>	92,78	0,36	335	<b>0,37</b>	<b>340</b>	0,98
	<b>8,6</b>	104,67	0,35	370	<b>0,37</b>	<b>385</b>	0,95
	<b>7,7</b>	117,22	0,29	335	<b>0,25</b>	<b>290</b>	1,15
	<b>7,1</b>	126,65	0,27	340	<b>0,25</b>	<b>315</b>	1,07
	<b>6,6</b>	136,62	0,27	365	<b>0,25</b>	<b>340</b>	1,08
	<b>5,4</b>	165,29	0,21	340	<b>0,18</b>	<b>300</b>	1,14
	<b>5,0</b>	180,4	0,21	370	<b>0,18</b>	<b>325</b>	1,14
	<b>4,1</b>	218,26	0,15	340	<b>0,12</b>	<b>265</b>	1,29
	<b>3,7</b>	241,82	0,15	370	<b>0,12</b>	<b>290</b>	1,27
	<b>3,1</b>	292,57	0,12	335	<b>0,12</b>	<b>345</b>	0,97
<b>2,8</b>	319,32	0,12	370	<b>0,12</b>	<b>385</b>	0,97	
<b>2,3</b>	386,33	0,09	340	<b>0,09</b>	<b>350</b>	0,97	
<b>1,9</b>	480,16	0,05	255	<b>0,09</b>	<b>425</b>	0,60	

Uwaga!: Ze względu na podwyższoną temperaturę pracy, należy unikać wyższych prędkości obrotowych niż 1400 obr/min na wejściu przekładni. Stosować tylko do pracy dorywczej.

Przy doborze przekładni do silnika 2800obr/min, należy uwzględnić wyższy współczynnik pracy (patrz pkt.1.4 Dobór współczynnika pracy). Prosimy o kontakt z biurem technicznym, w celu potwierdzenia poprawności doboru.

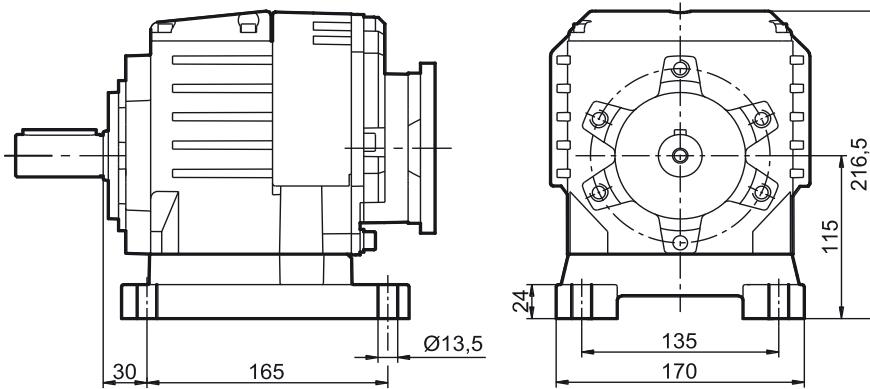
# Wymiary gabarytowe i montażowe

12kg



	Silnik	Pm	Dm	tm	bm	A	K	
							P=160	P=200 P=250
<b>HM-302</b>	71B5	160	14	16	5	226	234,5	228,5
	80B14	120	19	21,8	6	226	234,5	228,5
	80B5	200	19	21,8	6	228	236,5	230,5
	90B14	140	24	27,5	8	226	234,5	228,5
	90B5	200	24	27,5	8	228	236,5	230,5
	100/112B14	160	28	31,5	8	240,7	249,2	243,2
	100/112B5	250	28	31,5	8	234	242,5	236,5
	132B14	200	38	41,5	10	261,5	270	264
<b>HM-303</b>	132B5	300	38	41,5	10	261,5	270	264
	63B5	140	11	12,8	4	236,5	245	239
	71B14	105	14	16	5	234,5	243	237
	71B5	160	14	16	5	234,5	243	237
	80B14	120	19	21,8	6	235,5	244	238
	80B5	200	19	21,8	6	236,5	245	239
	90B14	140	24	27,5	8	236,5	245	239
90B5	200	24	27,5	8	236,5	245	239	

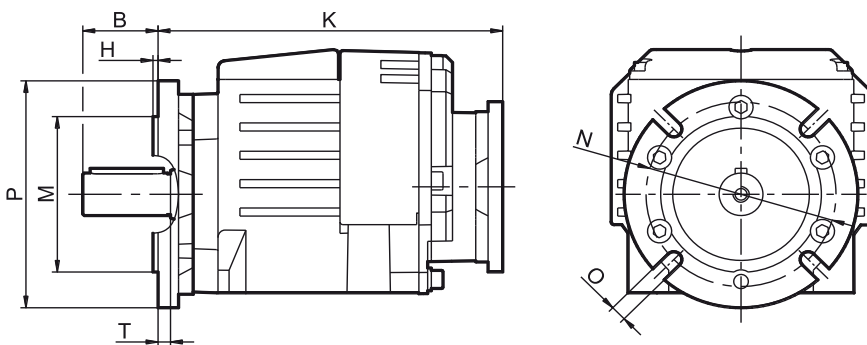
## Wersja łapowa



	W	G	L	C
<b>HM-302</b>	40	220,3	50	5
<b>HM-303</b>	30	228,5	35	2,5

	dw	tw	bw	X
<b>HM-302</b>	24	27	8	5,3
<b>HM-303</b>	19	21,5	6	15

## Wersja kołnierzowa



P	M	N	O	H	B
160	110	130	9	3,5	51,5
200	130	165	11	3,5	57,5
250	180	215	14	4	57,5